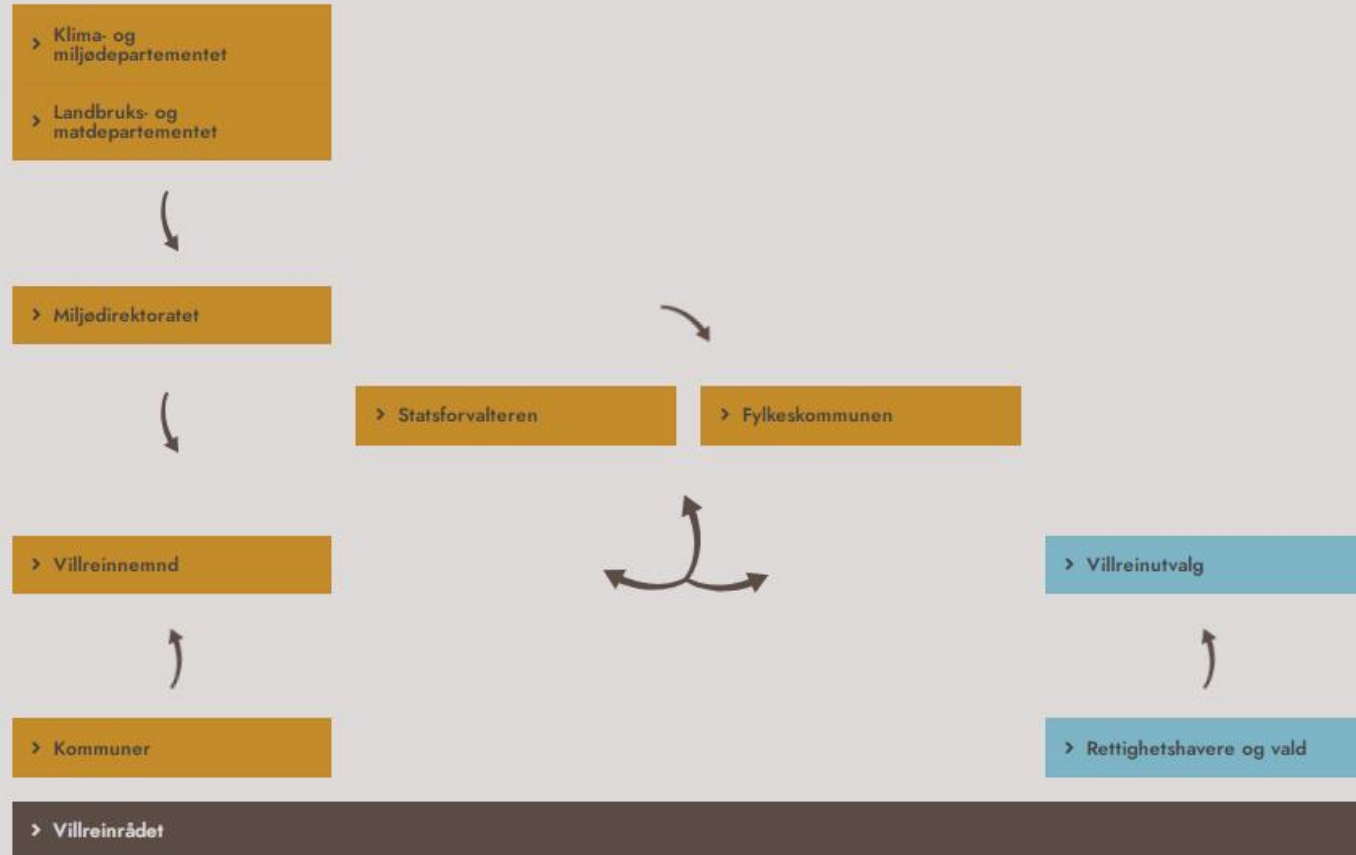
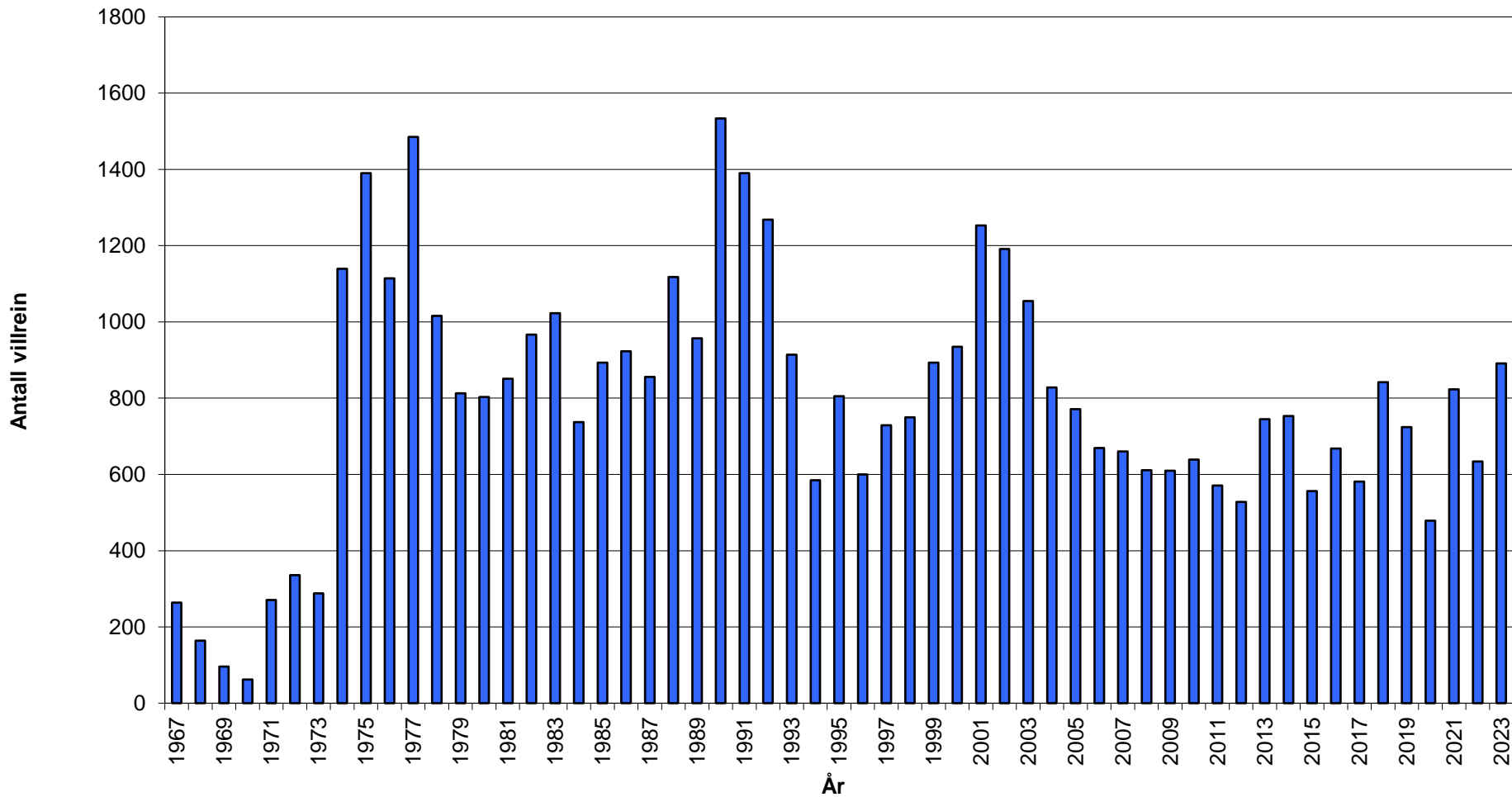


# OFFENTLIG SEKTOR

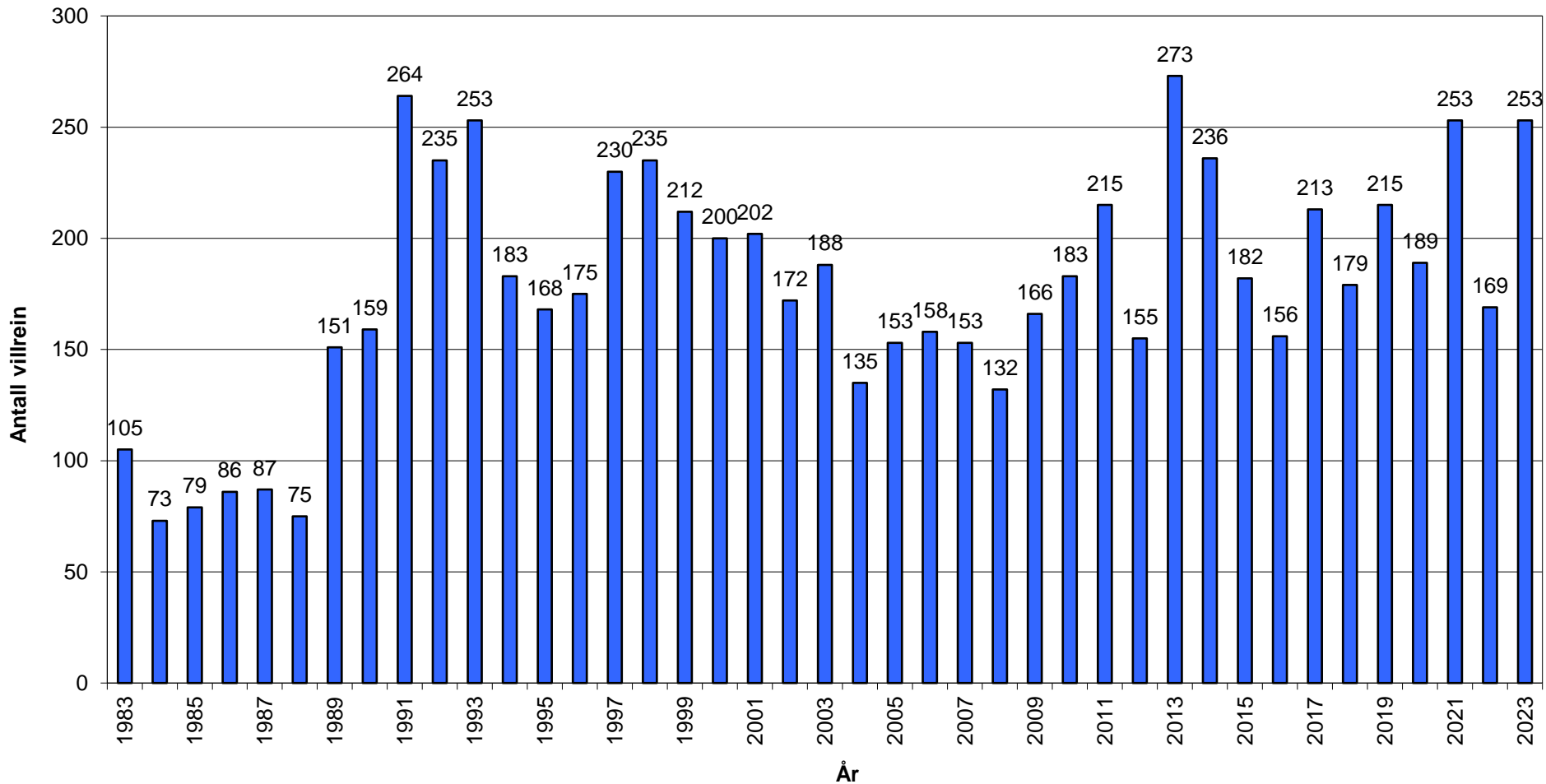
# PRIVAT SEKTOR



## Felt villrein i Reinheimen-Breheimen frå 1967



## Felt villrein i Breheimen frå 1983



# Bestandsplan

**Reinheimen: 1700 - 1800 dyr**  
**Breheimen søraust: 400 - 450 dyr**  
**Breheimen sørvest: 250 - 300 dyr**

Vinter	Breheimen SØ		Breheimen SV		Reinheimen		Trollstigrein		Sum
2016	568	Flytell	215	Flytell	2098	Flytell	20	Estimert	2901
2017	551	Flytell	281	Flytell	1941	Flytell	25	Estimert	2798
2018	550	Flytell	230	Flytell	2266	Flytell	32	Bakketel.	3078
2019	535	Flytell	380	Flytell	2032	Flytell	25	Estimert	2972
2020	488	Flytell	321	Flytell	1936	Flytell			2745
2021	510	Flytell	290	Flytell	2063	Flytell			2863
2022	484	Flytell	276	Flytell	1966	Flytell			2726
2023	553	Flytell	330	Flytell	2112	Flytell			2995
2024	511	Flytell	295	Flytell	1856	Flytell			2662

# Bestandsplan

Breheimen Sør-Aust	2024	Kommentar 2024
Vinterstamme	511	
Tilvekst <small>(511x0,25)</small>	128	Estimert 25 % kalvetilvekst, snitt siste 10 år
Sommarbestand	639	511+128
Avskyting <small>(250x0,72)</small>	180	Estimert 72 % felling, snitt siste 10 år
Kvote	250	
<small>(639-180)</small>	459	etter jakt (mål 400-450)

	Kvotandel	Fordeling
Skjåk	75 %	Eit vald
Stryn	7 %	Eit vald
Luster	18 %	Eit vald
Sum	100 %	

# Bestandsplan

Forventa fellingsprosent:

Reinheimen: 65 % (basert på snitt dei siste ti åra)

Breheimen søraust: 72 % (basert på snitt dei siste ti åra)

Breheimen sørvest: 85 % (basert på snitt dei siste ti åra)

Korttype	2024-2026
Kalv	35 - 40 %
Simle / Bukk u. 40 kg	25 - 30 %
Kluftbukk	10 - 15 %
Fritt dyr	20 - 25 %



# Villreinvettreglene

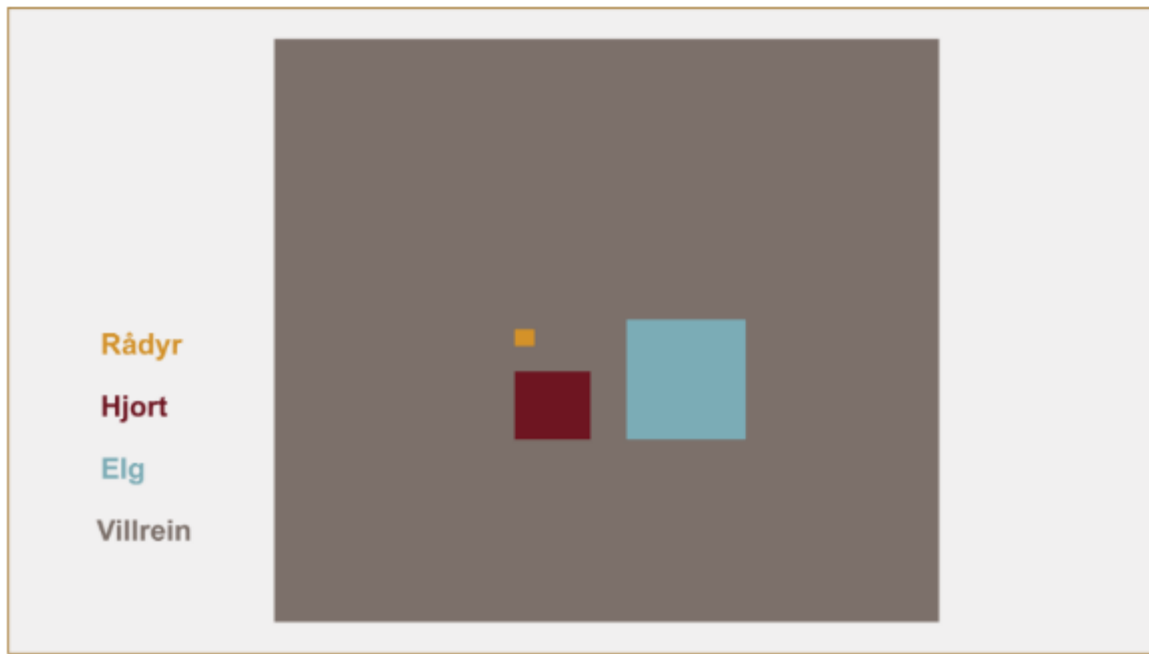
1. Ikke forstyr villreinen, kan du legge turen til et annet område?
2. Bruk kikkert og hold avstand
3. Hold deg i ro hvis du ser villrein, slik at den kan trekke unna uforstyrret
4. Ha kontroll på hunden
5. Følg merkede løyper
6. Unngå å ferdes i villreinområder under kalvinga i mai



  
NORSK  
VILLREINSENTER

Foto: Anders Mossing

# Kvifor er villrein meir sårbar enn anna hjortevilt?



Figuren illustrerer hvor store arealer villreinen trenger for å overleve (grå), sammenlignet med de andre hjorteviltartene. Det er dette som gjør det så utfordrende med dagens fragmenterte landskap. (Gundersen m.fl. 2022)

# Kvifor er villrein meir sårbar enn anna hjortevilt?

- Høgfjellsmiljø – store utfordringar og store variasjonar; kulde, snø, is – varme, fuktigheit og insekt
- Marginalt leveområde – forstyrring vs. kondisjon og reproduksjon
- Klimaendringar – nedising av beite, nedsmelting av bre og snøfonn, varm og fuktig sommar økt førekomst av sjukdom
- Villrein sitt forsvar – fløtte på seg, vandre til betre område (vanskeleg, vandringshindre – reduserte leveområde)

# Kvifor er villrein meir sårbar enn anna hjortevilt?

- Villrein - dårleg tilpasningsevne

Kan i liten grad tilpasse seg mennesket

- Villrein - dårleg evne til gjenoppretting

Tar lang tid før den tar i bruk område dersom forstyrringa fra t.d. ferdsel opphøyrar

- Villrein - lav toleranse

Det skal lite forstyrrelser til før den flytter seg til mer rolige område

# Utfordring – løysing?

- Samla belastning – summen av all forstyrring
- Vanskeleg å reversere aktivitetar og anlegg som er etablert – desto meir kritisk til nye
- Avgrensa ferdsel i store delar av villreinområdet – sjølv om ferdselen ikkje skapar vegring/barriere så skapar den forstyrring
- Håp om at folk / grupper ser etter kva dei kan bidra med i staden for å leite etter argument for at «min aktivitet» ikkje har innverknad på villrein