



# Villrein i Rondane

Evenstad 6.mai 2024

**Hans-Petter Heier Ruud**



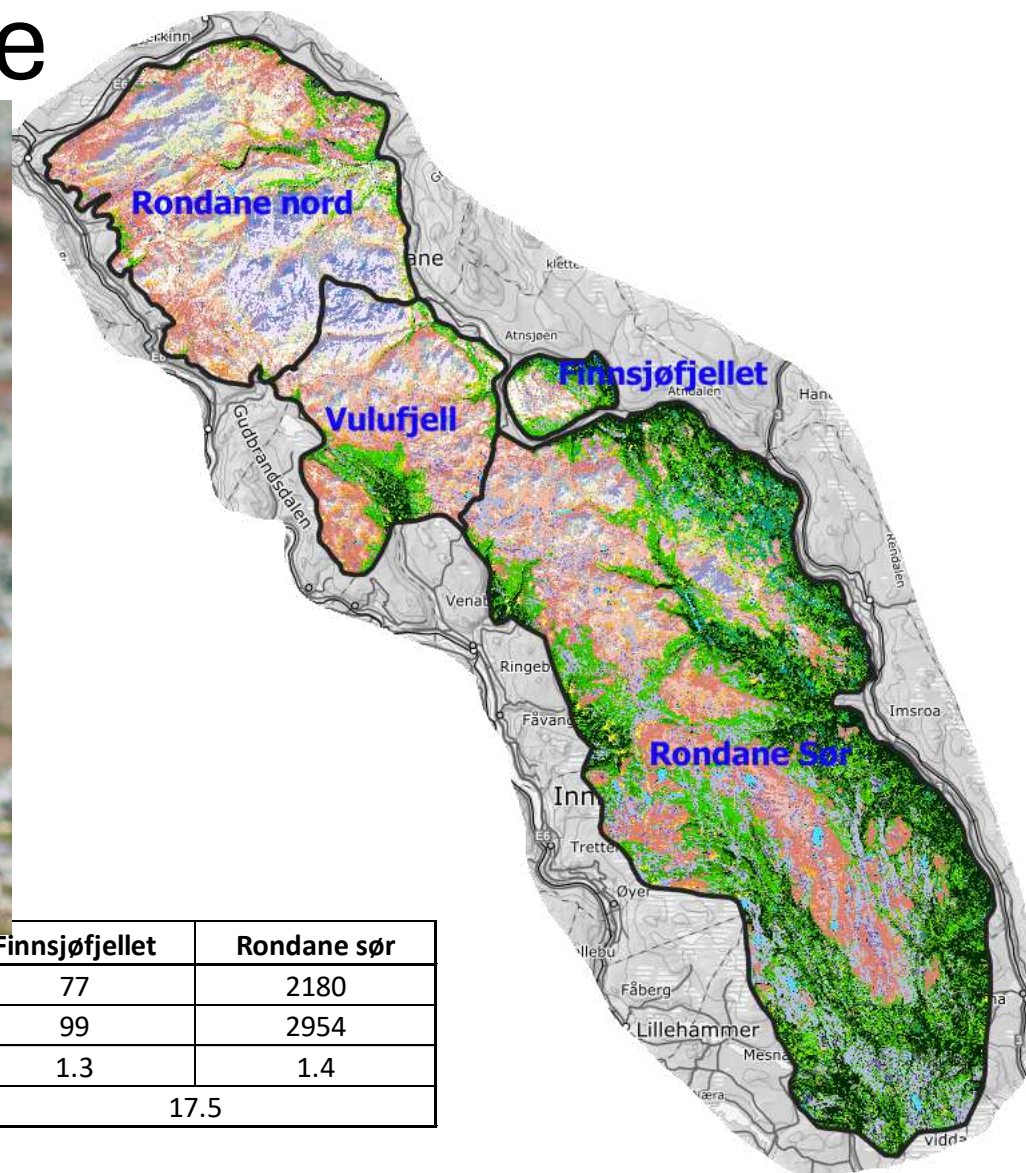
**RONDANE SØR VILLREINOMRÅDE**

# Agenda

- Beskrivelse av område
- Arealbruk gjennom året
- utfordringer
- Kvalitetsnorm for villrein



# Rondane villreinområde

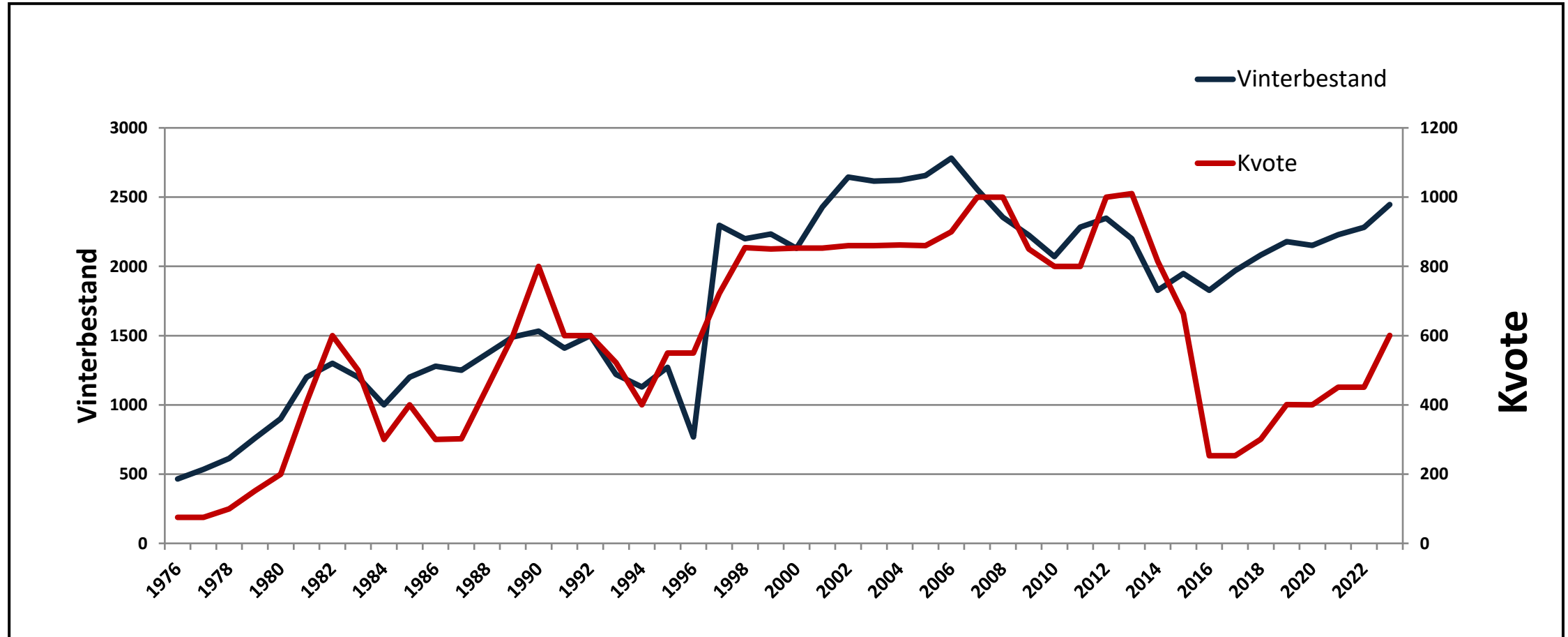


	Rondane nord	Vulufjell	Finnsjøfjellet	Rondane sør
Størrelse vinterbestand (N) (snitt siste 5 år)	923	392	77	2180
Størrelse teoretisk leveområde (km <sup>2</sup> )	1168	620	99	2954
Areal leveområde pr rein (km <sup>2</sup> )	1.3	1.6	1.3	1.4
Gjennomsnittlig slaktevekt simlekalv (kg) (snitt siste 5 år)	14.7		17.5	

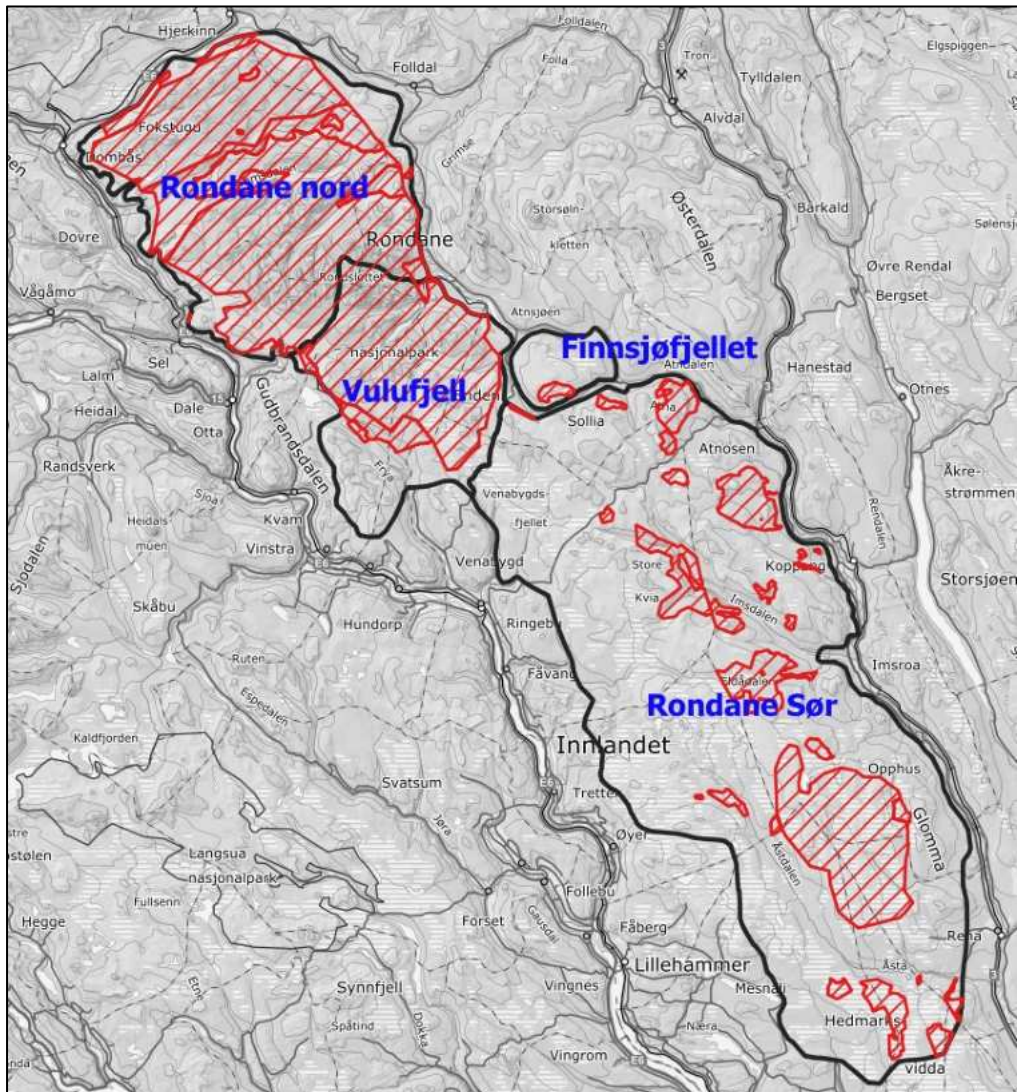


# Bestandsutvikling

## -Rondane sør



# Rondane villreinområde



- Store verneområder i nord
- Mindre andel vernet i sør



# Arealbruk gjennom året

*-Rondane sør villreinområde*



# GPS individer



# GPS individer

- Data fra 2009-2023
- 66 individer (3 bukker 2023)
- 455 000 posisjoner





# Simle nr. 18/11267

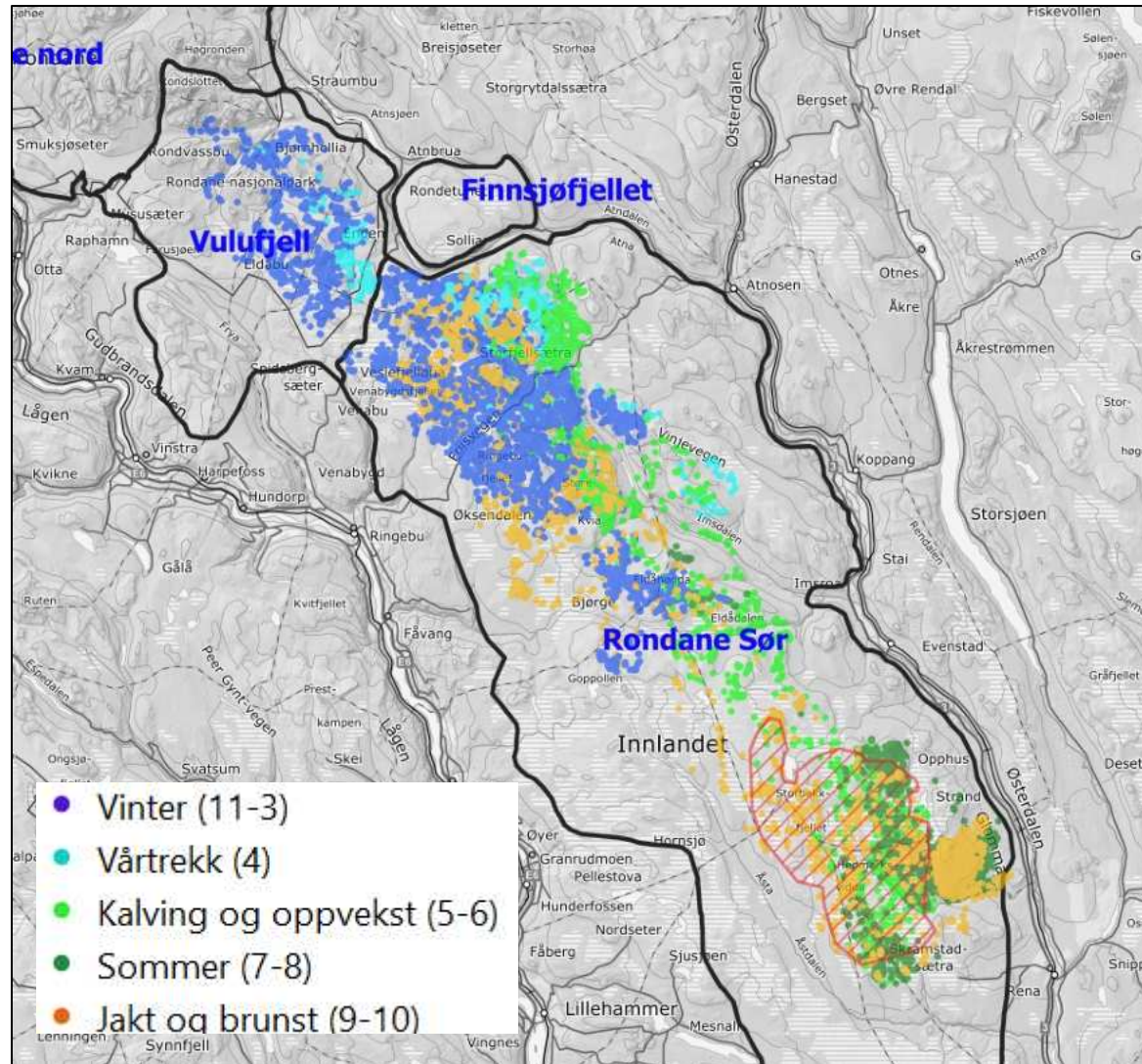
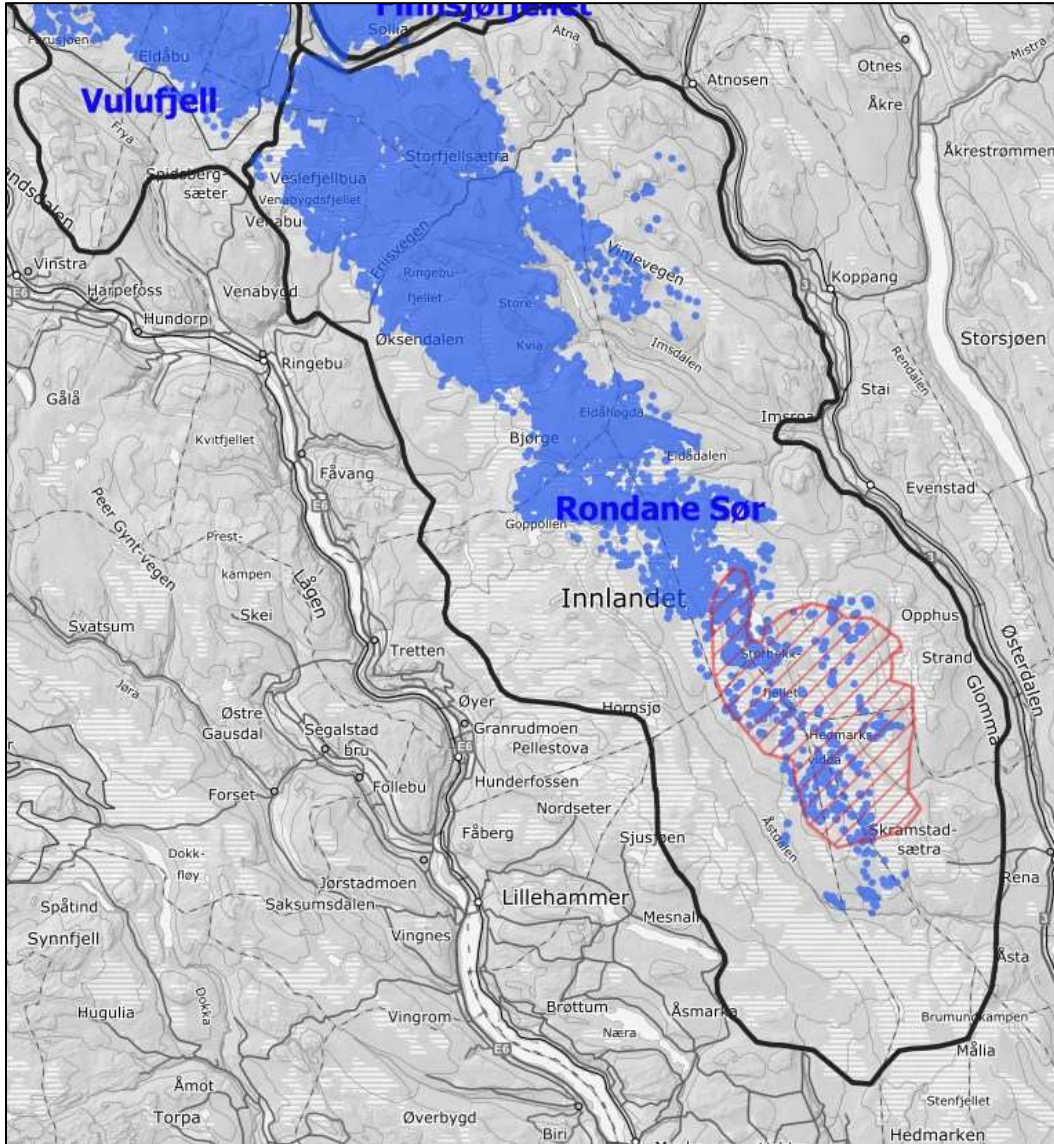


Foto: Thore Lie

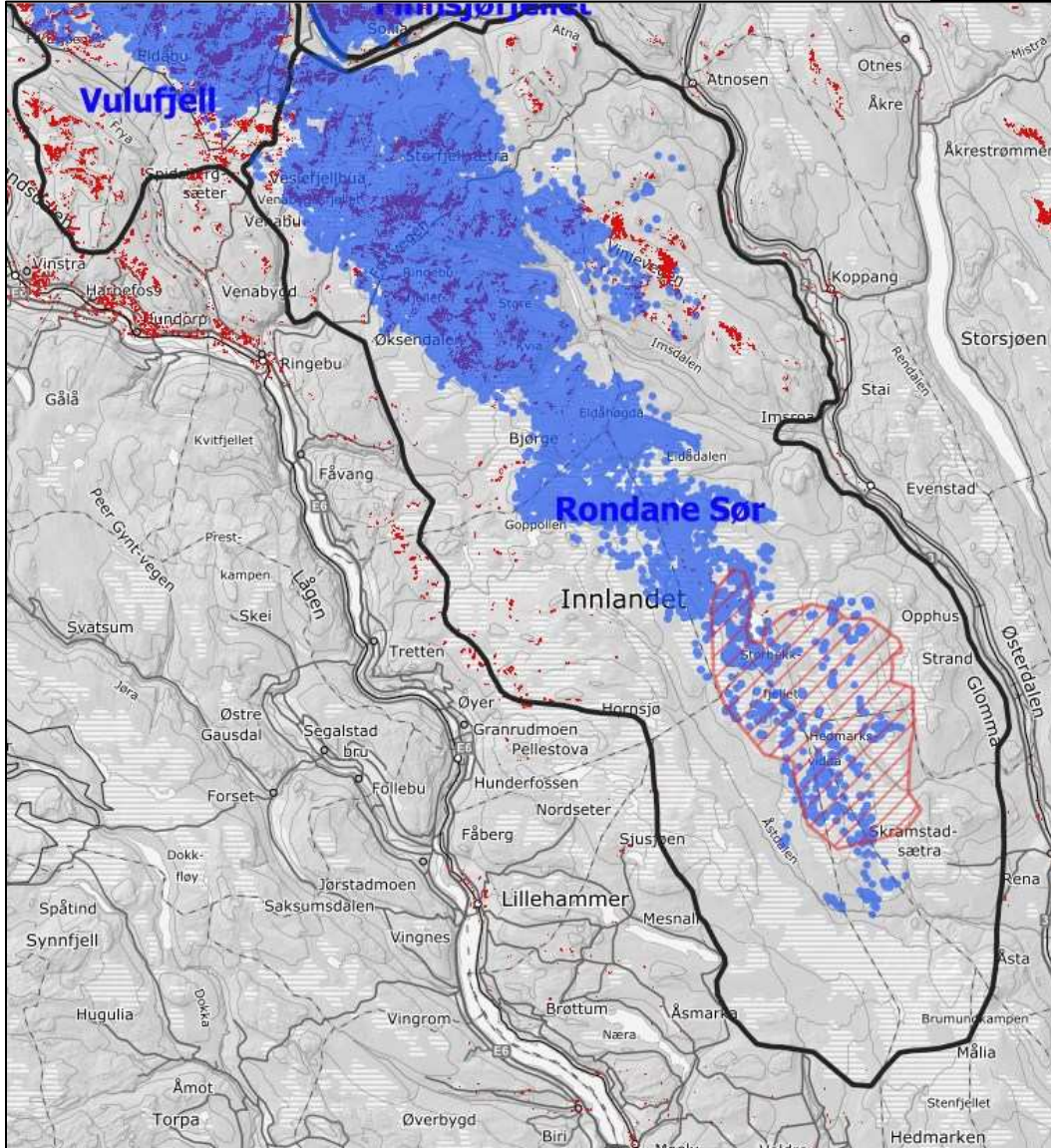
# Vinter(*nov-mars*)



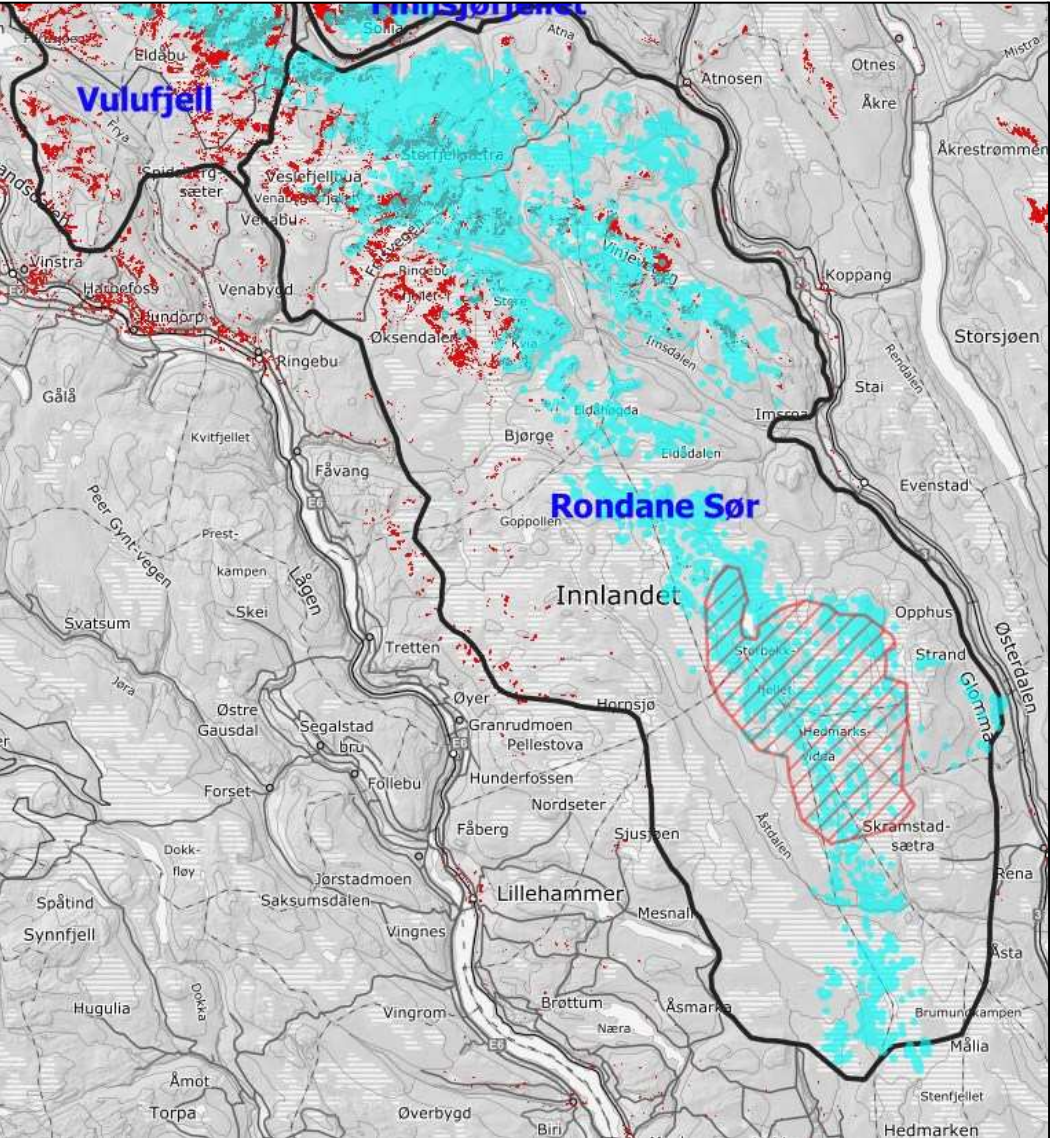
©Hans-Petter Heier Ruud



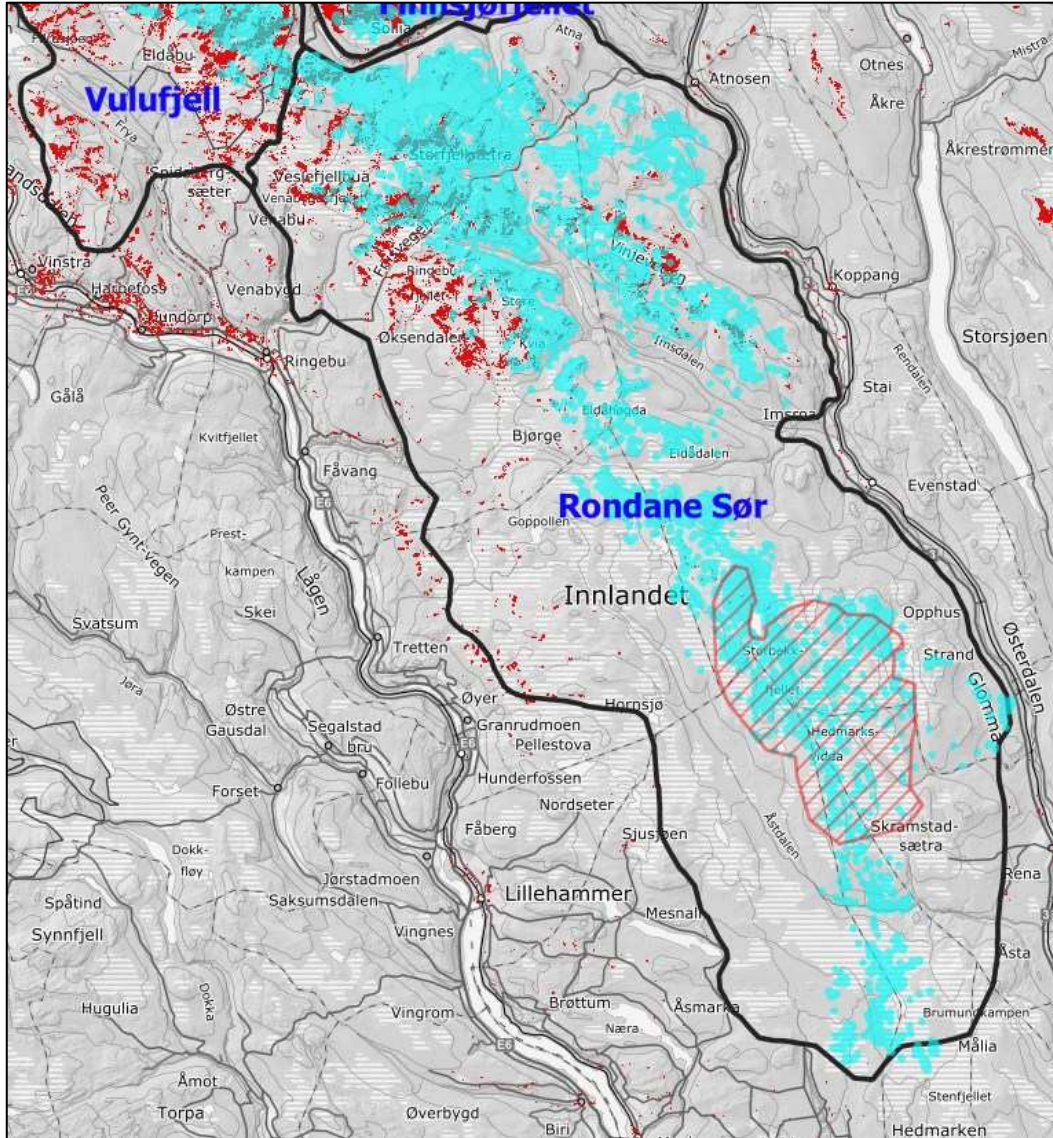
# Rondane sør- *Vinter (nov-mars)*



# Vårtrekk(*april*)



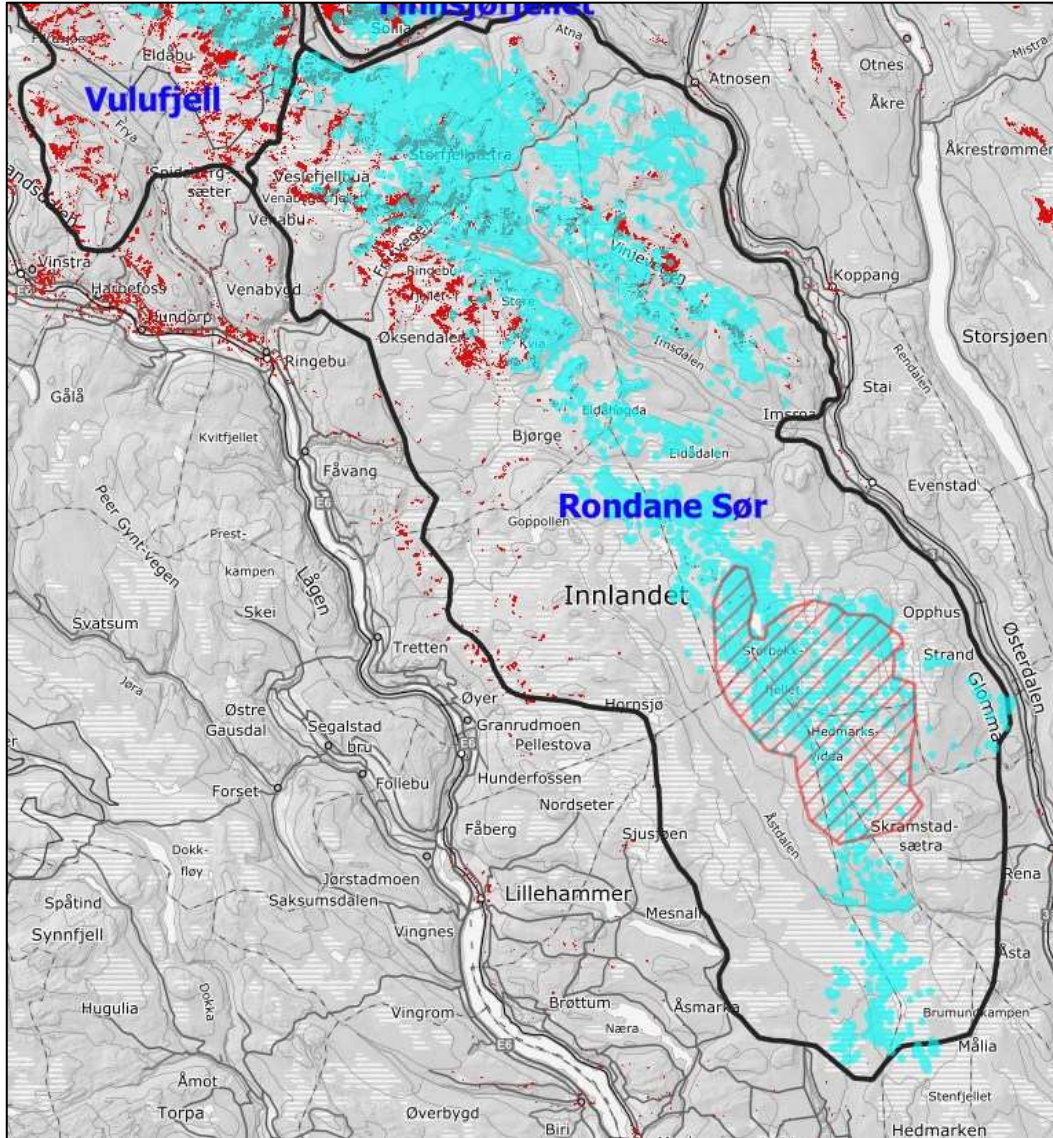
# Vårtrekk (april)



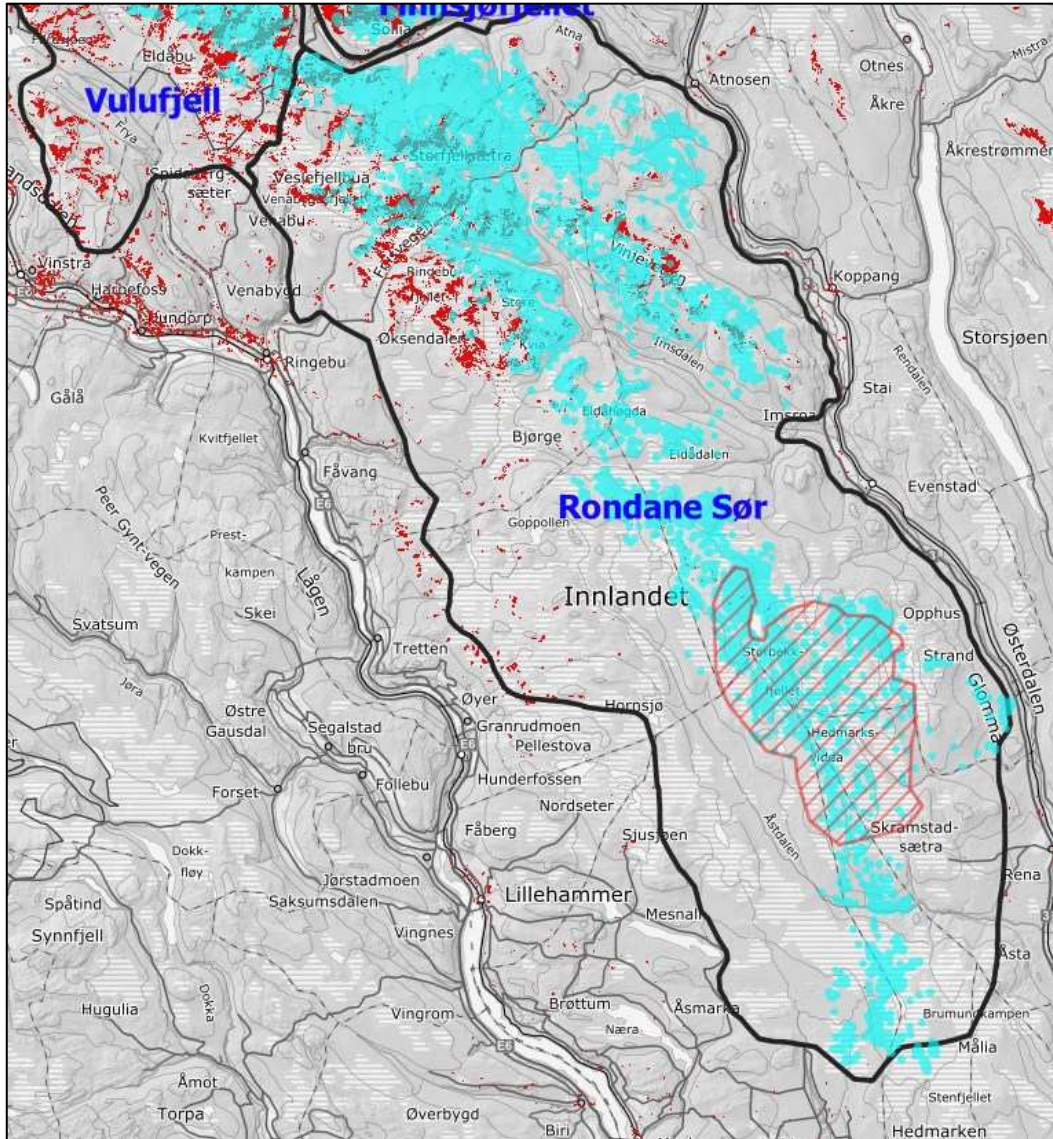
NINA autokamera



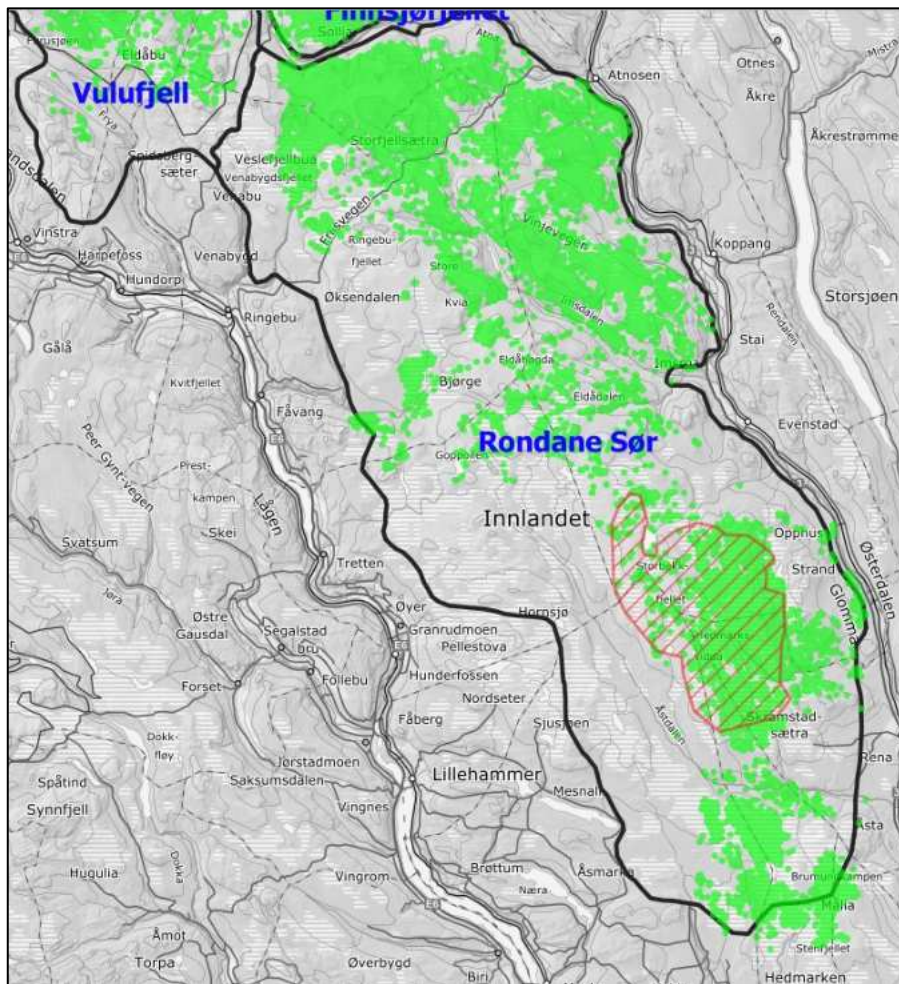
# Vårtrekk (april)



# Vårtrekk (april)

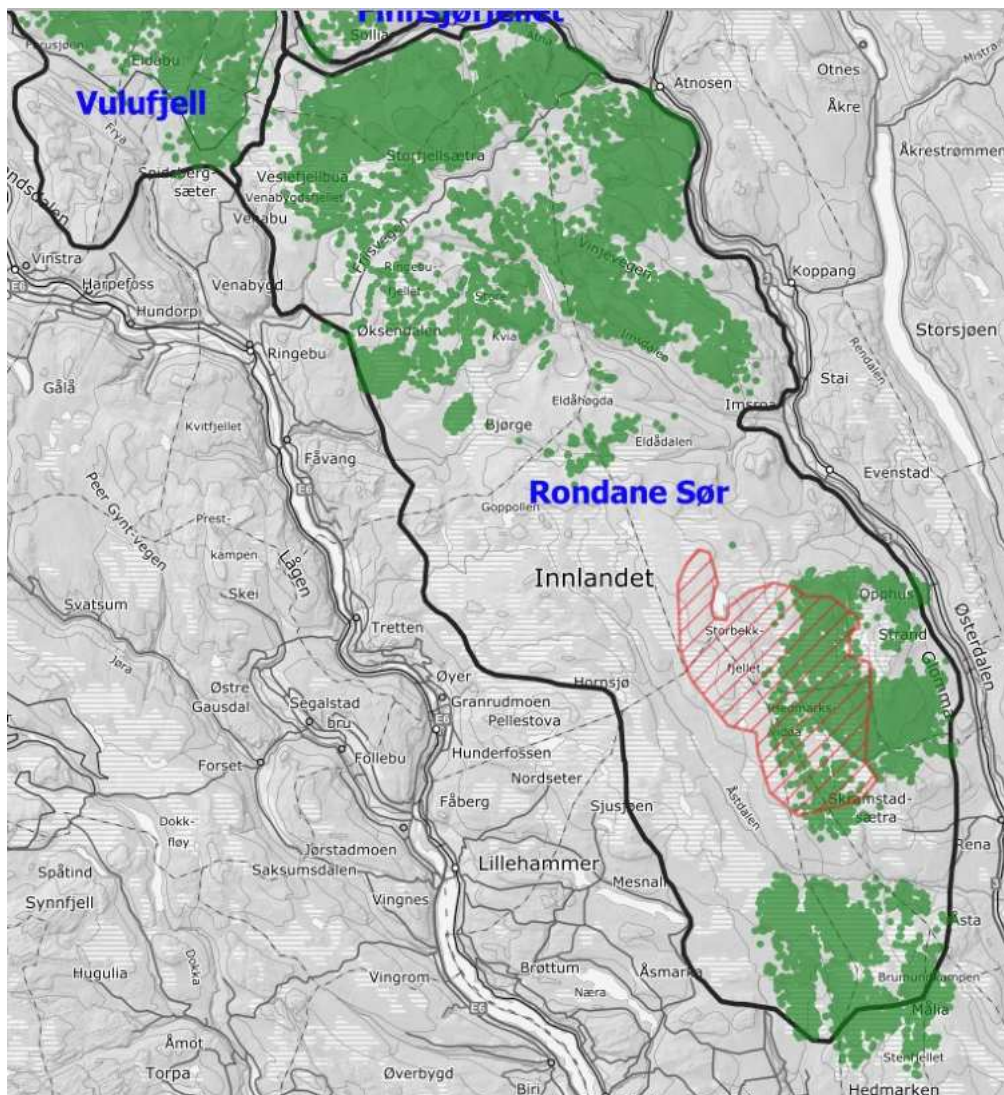


# Kalving og oppvekst (*mai-juni*)

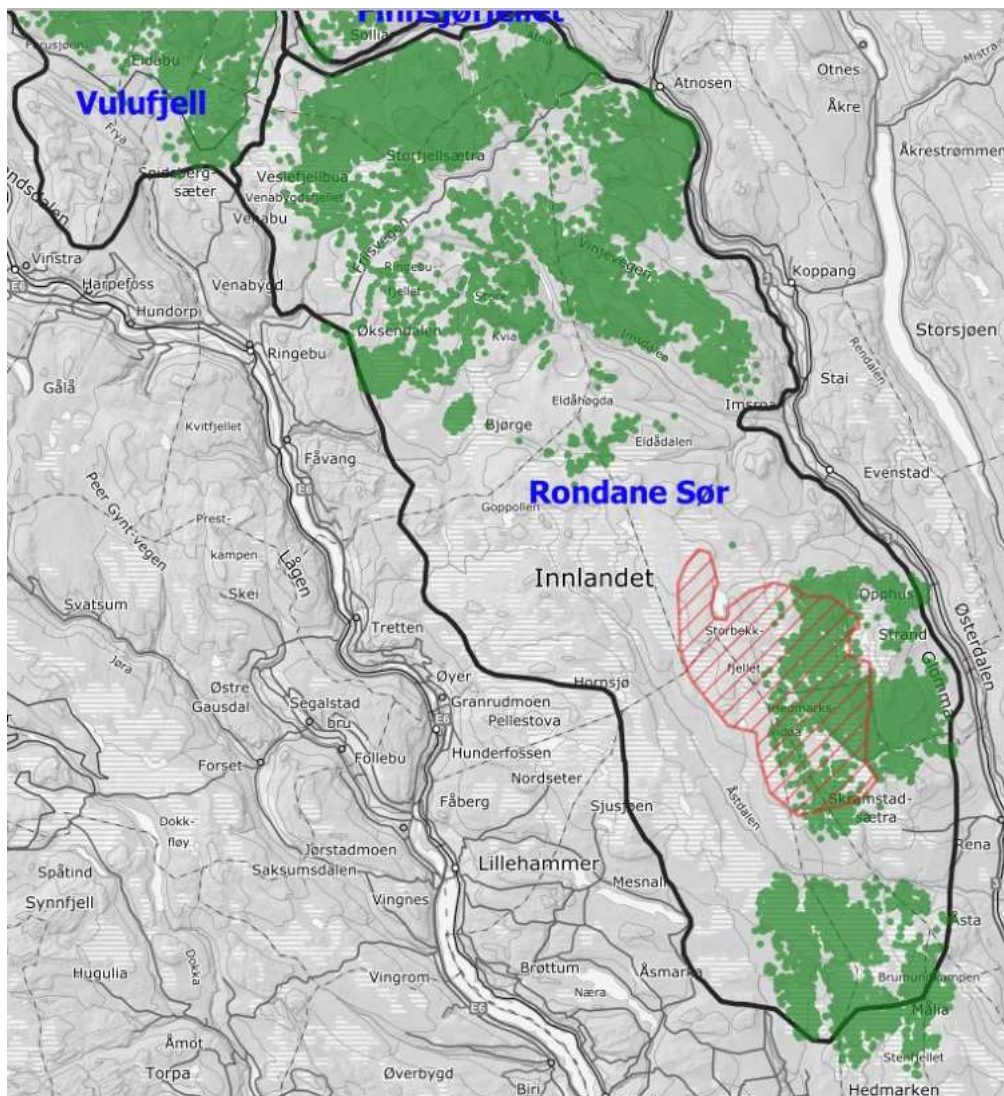




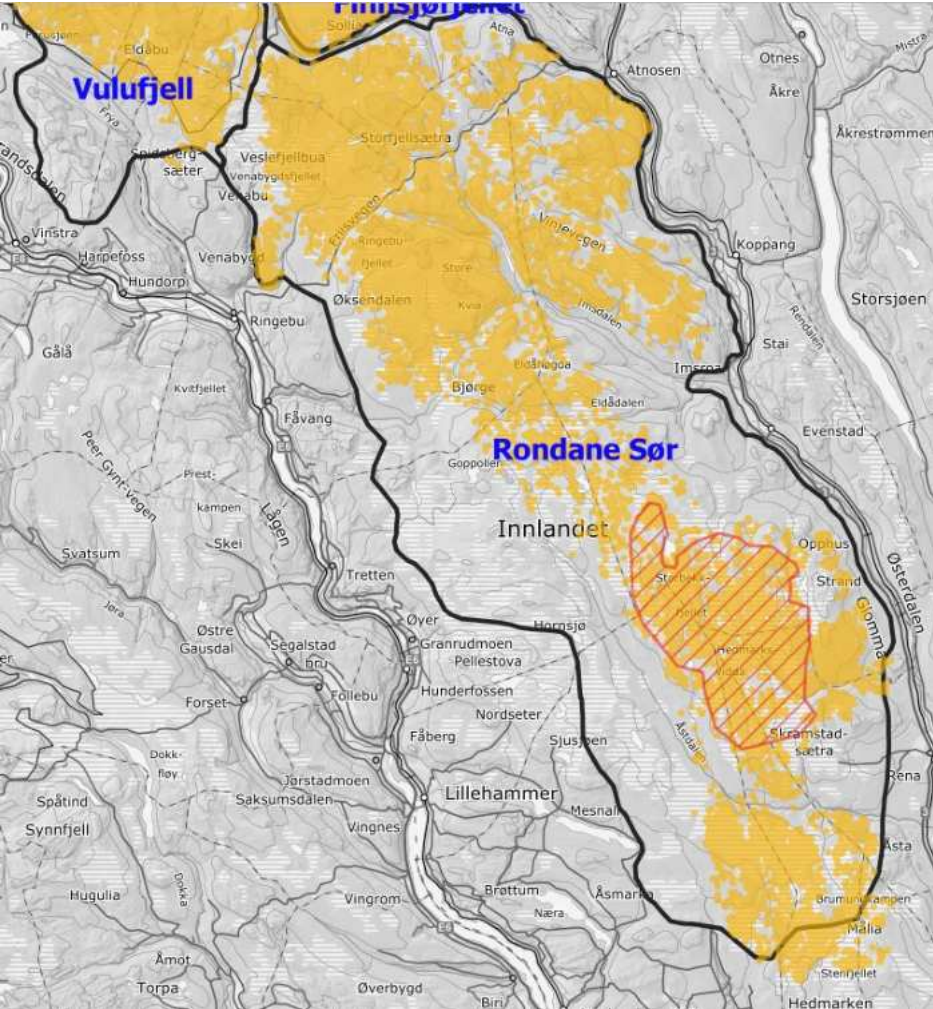
# Sommerbeite (*juli-august*)



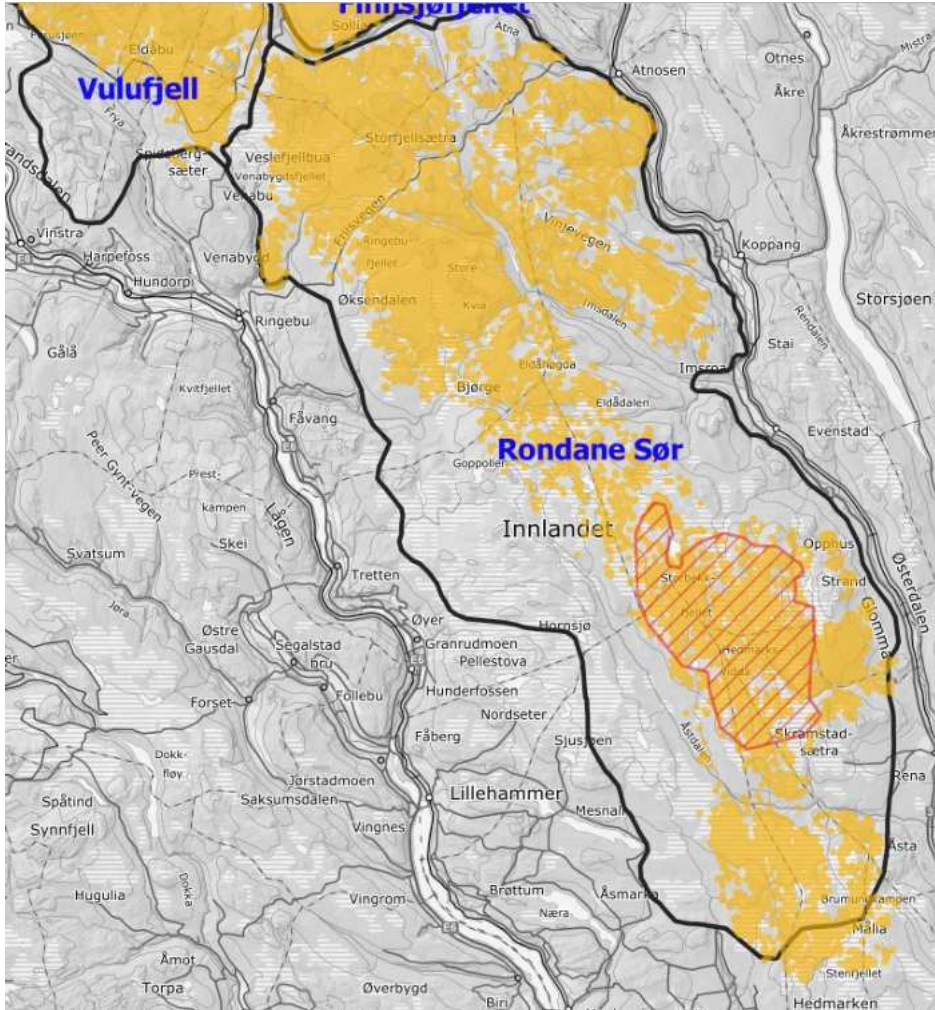
# Sommerbeite (*juli-august*)



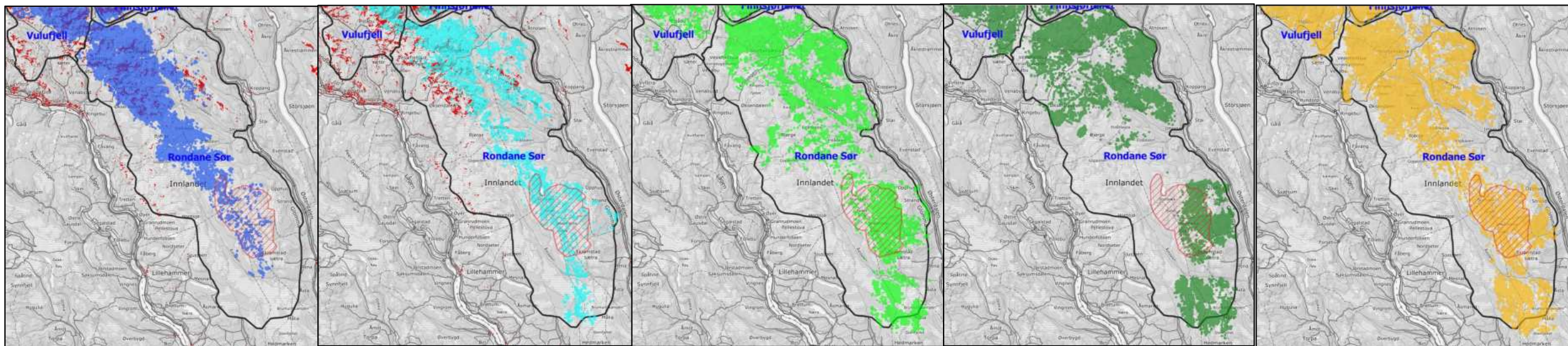
# Jakt og brunst (sept-okt)



# Jakt og brunst (sept-okt)



# Arealbruk oppsummert



• Vinter (11-3)

• Vårtrekk (4)

alving og oppvekst (5-6)

• Sommer (7-8)

• Jakt og brunst (9-10)

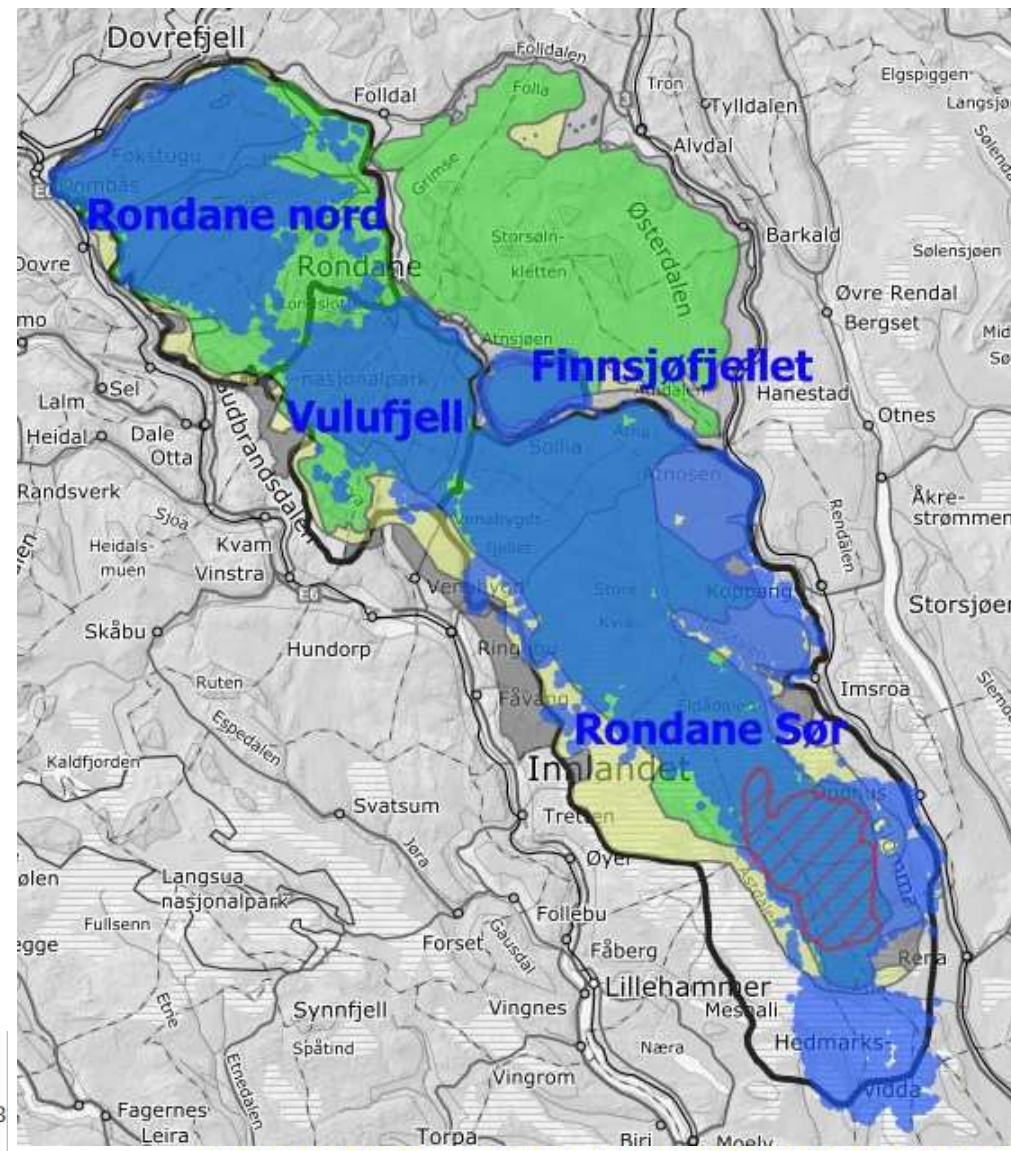
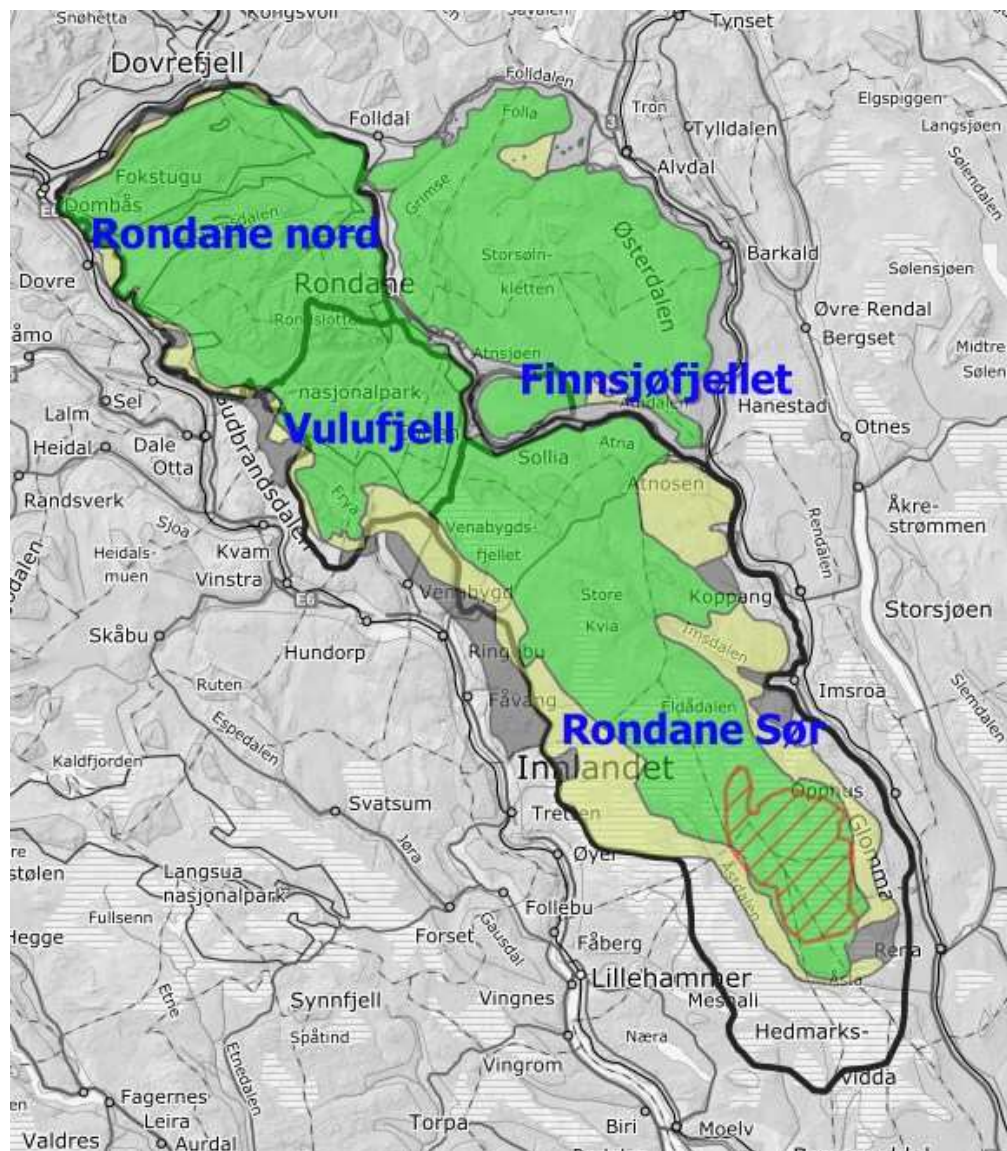


# Menneskelig ferdsel og aktivitet

- Langt og smalt område
- Veier som deler området i to og forårsaker ferdsel inn i sentrale områder
- Mye aktivitet fra vestsiden, roligere områder på østsiden
- Endel ukritisk tilrettelegging



# Regionalplan for Rondane og Sølknletten



# Helseutfordringer

## *-Svelgbrems*





# Fotråte



# Predasjon?



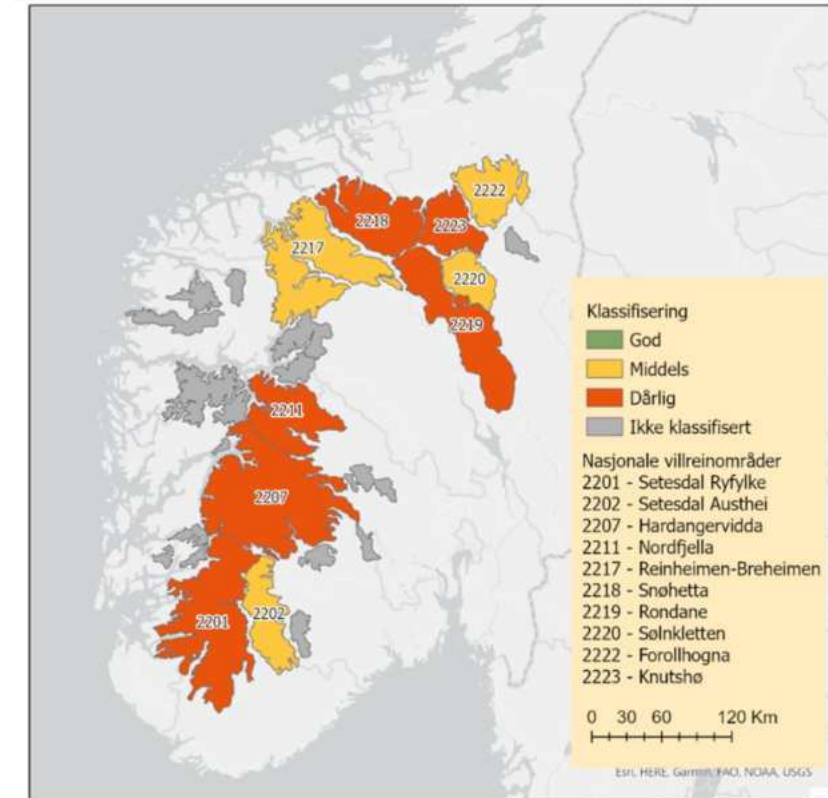
# Kvalitetsnorm for villrein

## Rondane NORD Sum klassifisering RØD

Delnorm	Måleparameter	Dårlig	Middels	God
1	Kjønns- og alderskorrigert slaktevekt på kalv	X		
1	Antall kalver per 100 simle og ungdyr		X	
1	Andel eldre ( $\geq 3$ år) bukk per voksen ( $\geq 1$ år) simle			X
1	Genetisk variasjon			X
1	Helsestatus – forekomst av alvorlig meldepliktig sykdom		Brukes ikke	X
2	Lavbeiter			X
3	Funksjonell arealutnyttelse	X		
3	Funksjonelle trekkpassasjer	X		

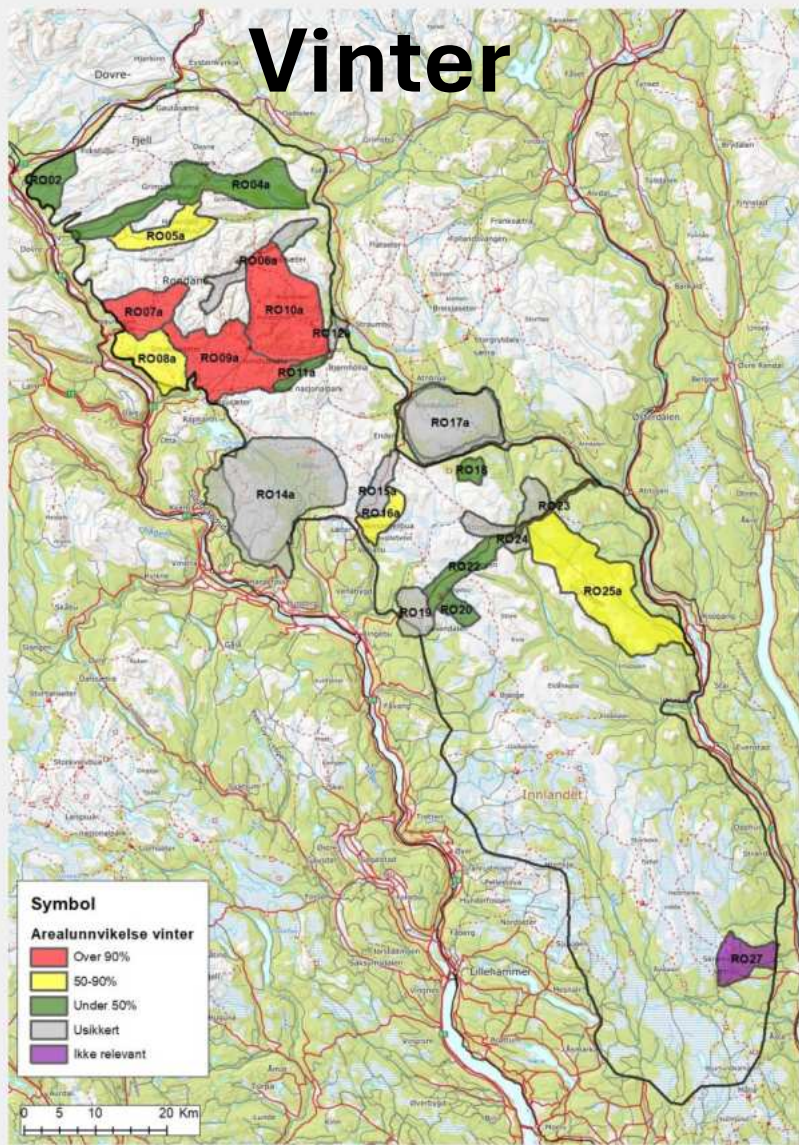
## Rondane SØR Sum klassifisering GUL

Delnorm	Måleparameter	Dårlig	Middels	God
1	Kjønns- og alderskorrigert slaktevekt på kalv		X	
1	Antall kalver per 100 simle og ungdyr		X	
1	Andel eldre ( $\geq 3$ år) bukk per voksen ( $\geq 1$ år) simle		X	
1	Genetisk variasjon			X
1	Helsestatus – forekomst av alvorlig meldepliktig sykdom		Brukes ikke	X
2	Lavbeiter		X	
3	Funksjonell arealutnyttelse			X
3	Funksjonelle trekkpassasjer		X	

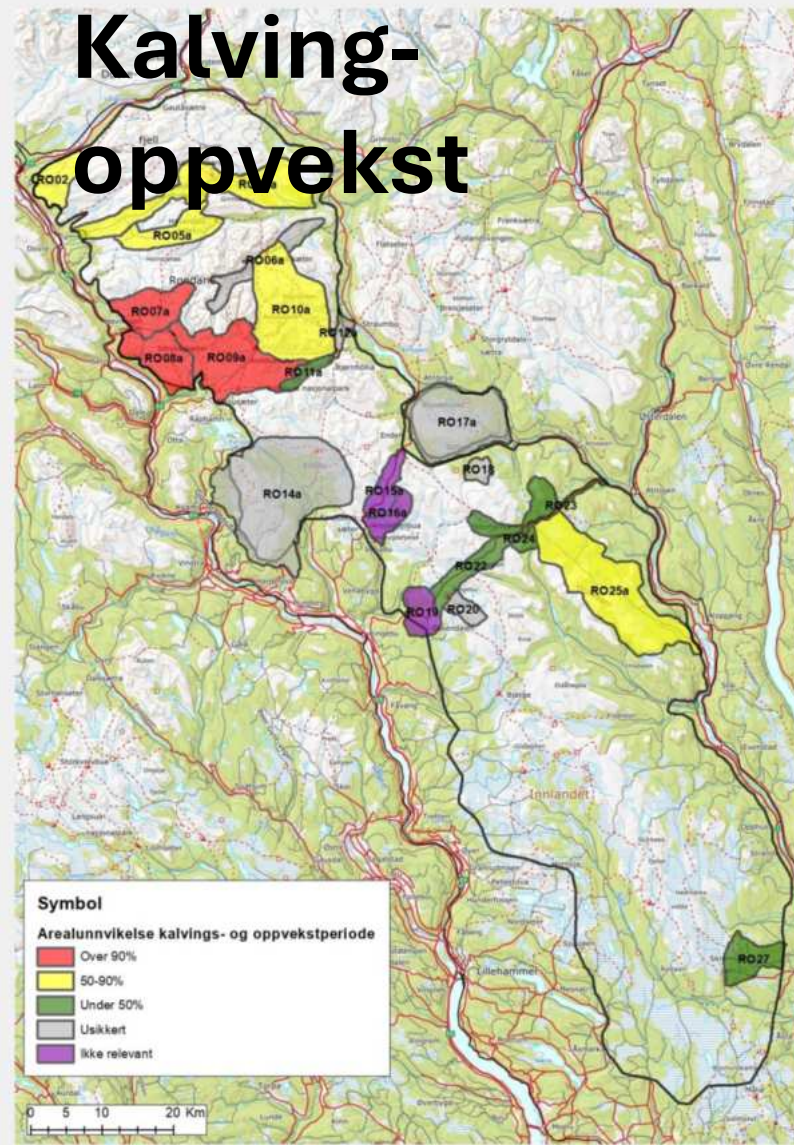


# Delnorm 3-Funksjonell arealutnyttelse

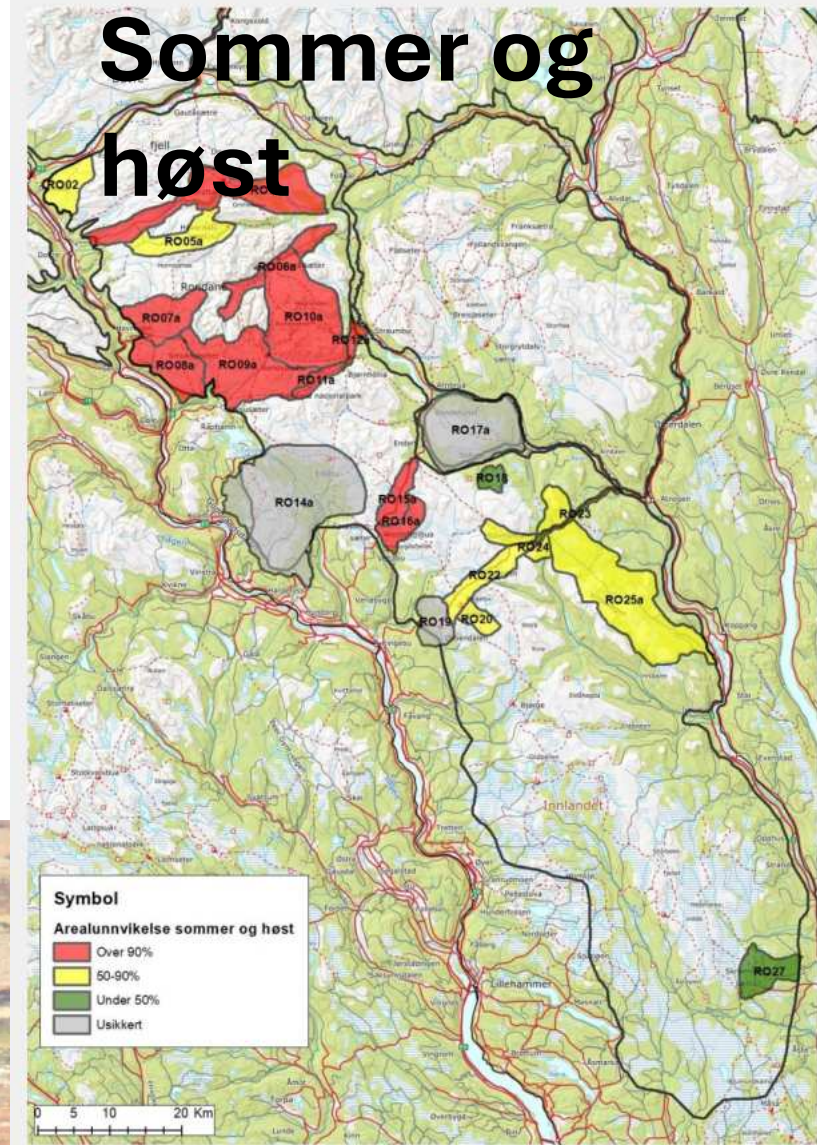
## Vinter



## Kalving- oppvekst

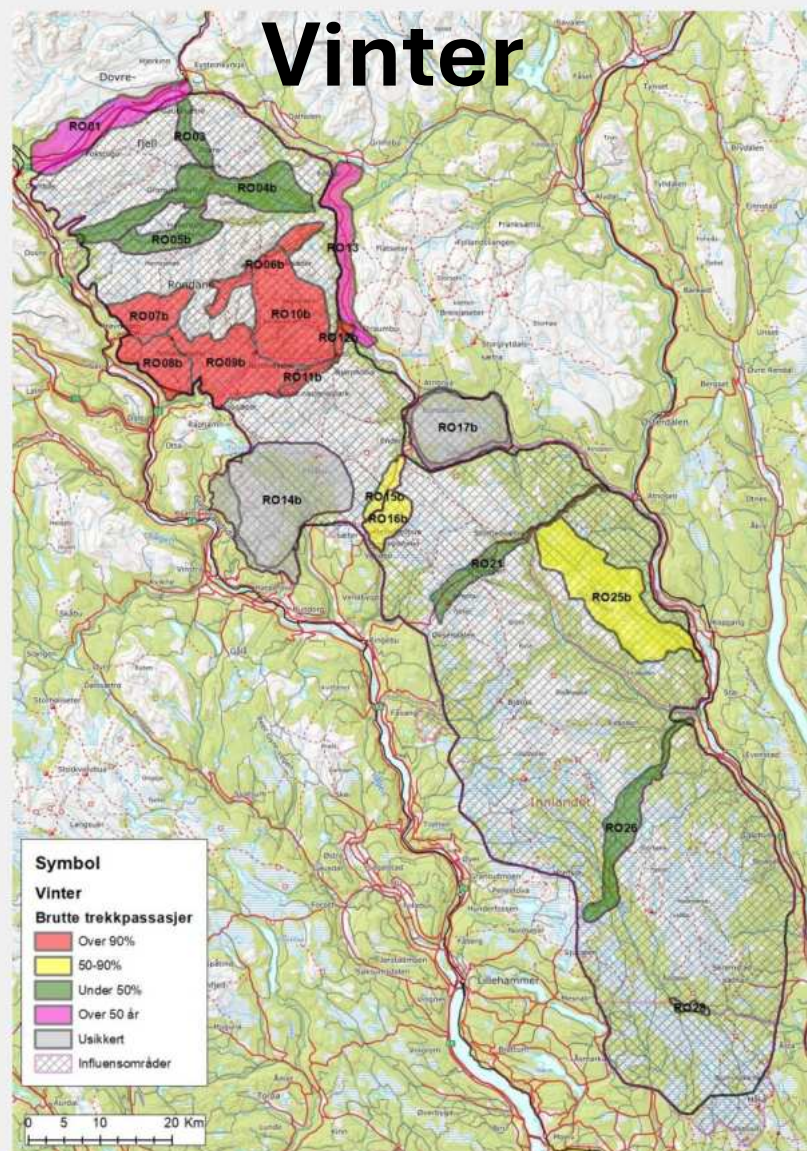


## Sommer og høst

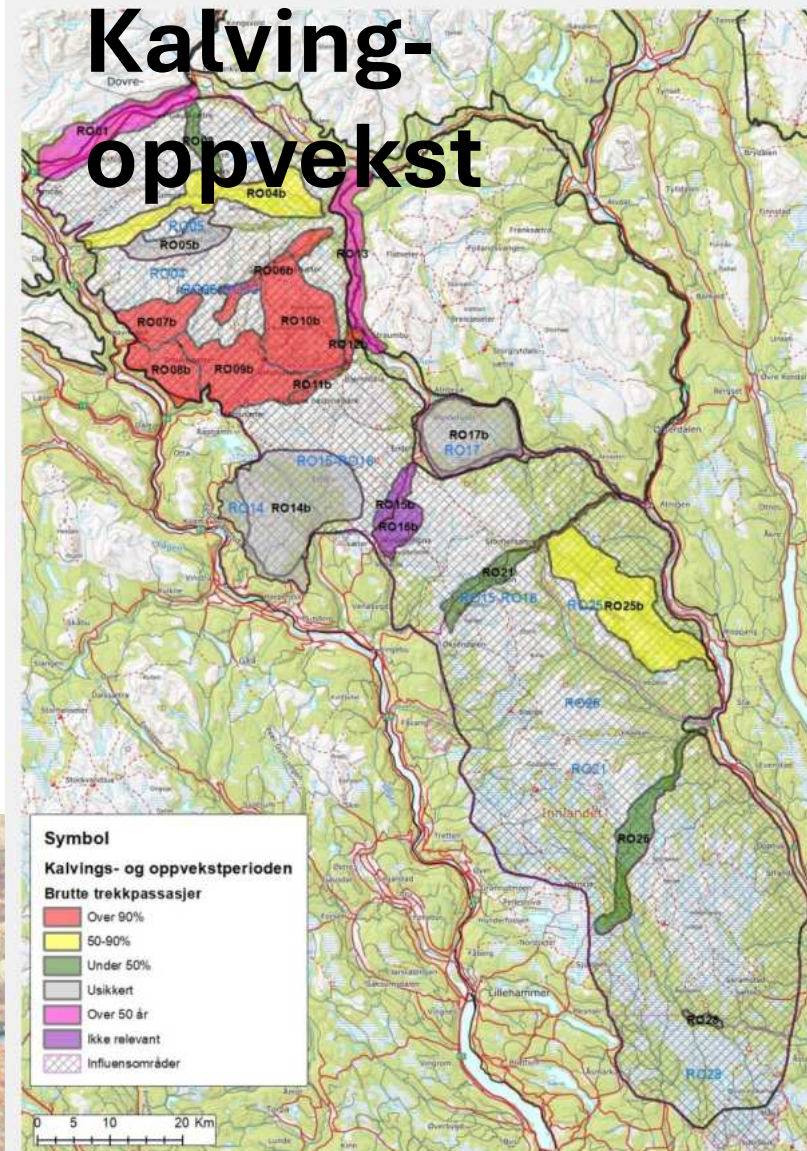


# Delnorm 3-Funksjonelle trekkpassasjer

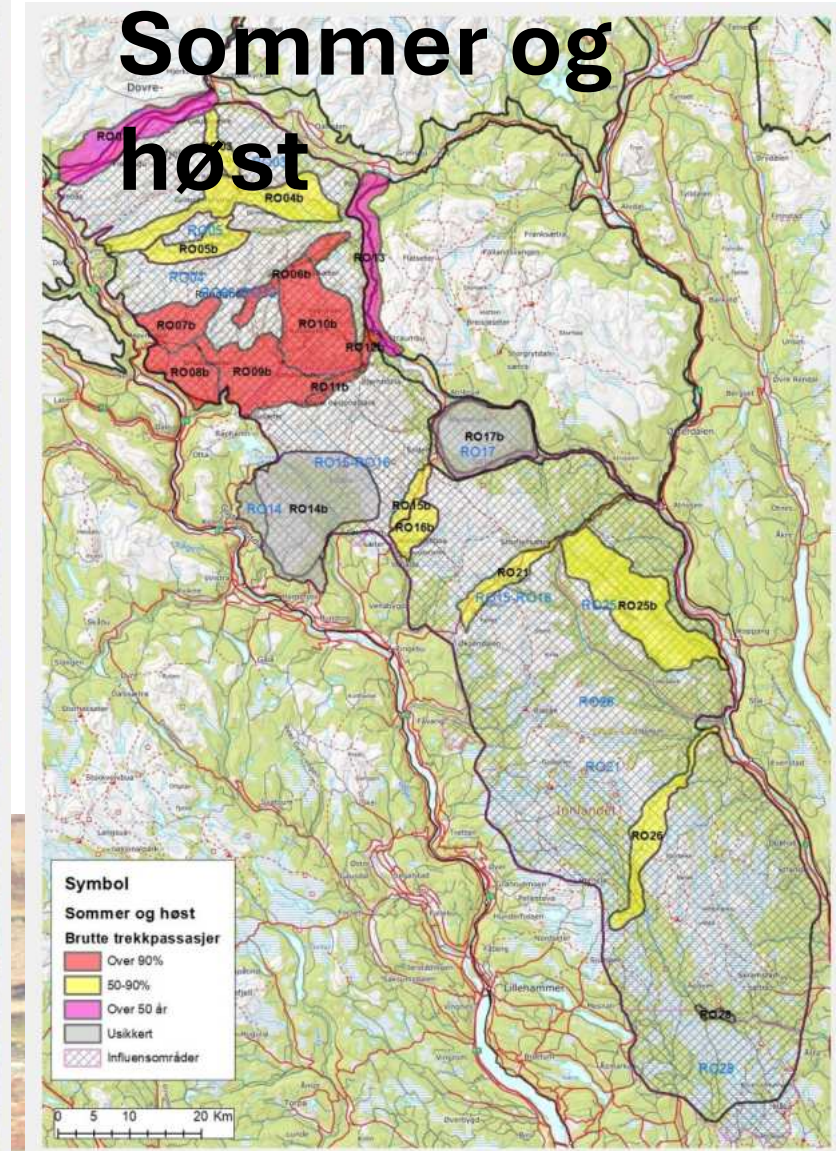
## Vinter



## Kalving- oppvekst



## Sommer og høst



# Villreinenens behov oppsummert

- Rolige og funksjonelle områder må forbli rolige!
- Restaurering av trekkpassarsjer
- Økt fokus på helse
- Økende samhandling mellom aktører i fjellet



Takk for  
oppmerksomheten

